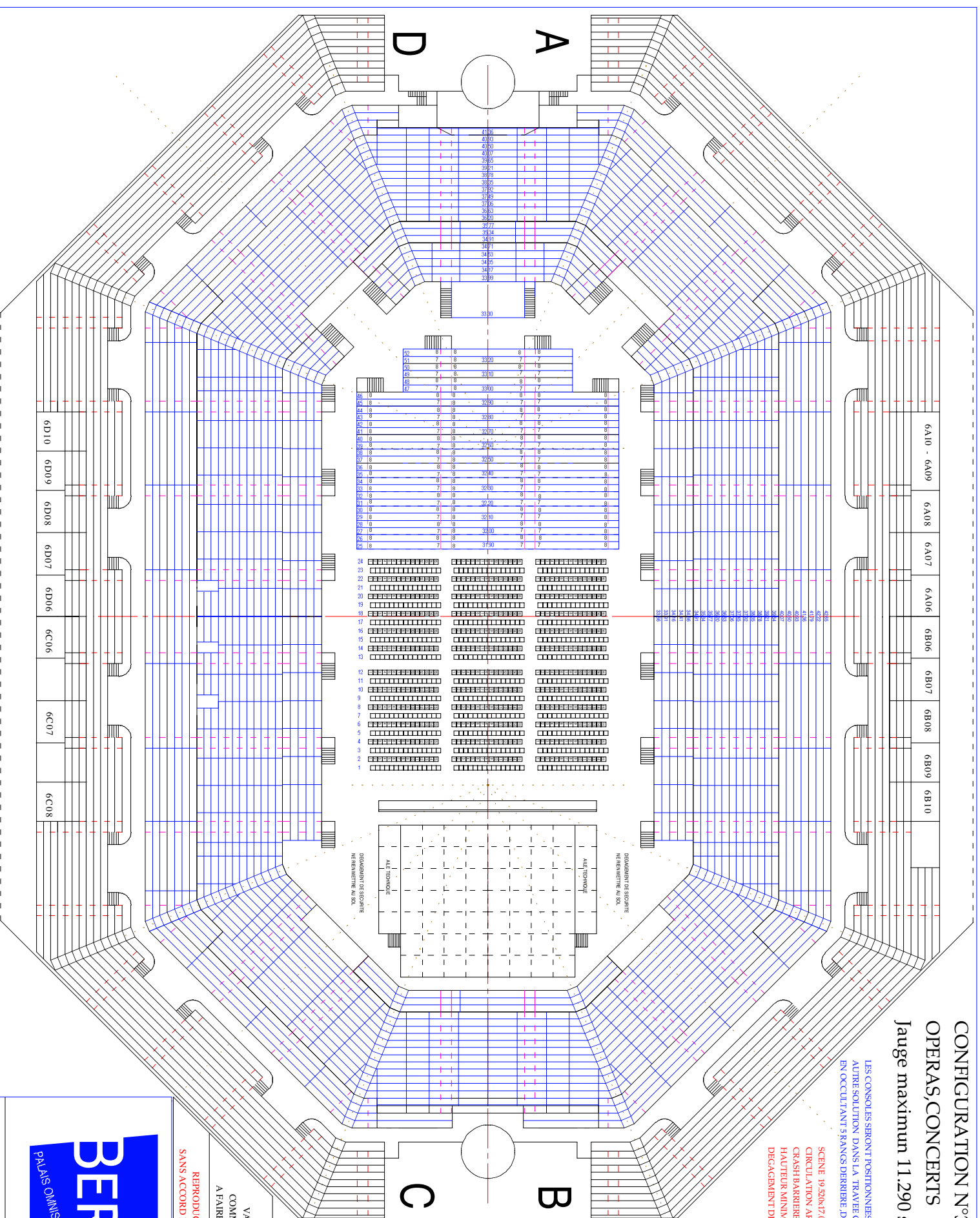


CONFIGURATION N°3-PODIUMS OPERAS, CONCERTS

Jauge maximum 11.290 spectateurs

LES CONSOLLES SERONT POSITIONNEES EN ARRIERE DU PODIUM
AUTRE SOLUTION DANS LA TRAVÉE CENTRALE DU RANG 20 AU RANG 24
EN OCCULTANT 5 RANGS DERRIERE, DU RANG 25 AU RANG 29

SCENE 19.520x17.080
CIRCULATION ARRIERE 1.500
CRASH BARRIERE A 1.500 DE LA SCENE
HAUTEUR MINIMUM 1.600
DEGAGEMENT DEVANT LE CRASH MINIMUM 2.500



**SCHEMA DE PRINCIPE
VALABLE EXCLUSIVEMENT
COMME SUPPORT COMMERCIAL
A FAIRE VALIDER POUR EXECUTION
REPRODUCTION INTERDITE
SANS ACCORD ECRIT DE PARIS-BERCY**



CHAISES=24 rangs de 3x 15=1080

2 allées de 1200

-PODIUM-85 rangs
NIV.3180 -Vue de dessus

Echelle	Format	Hauteur	Largeur
1/600	Portrait	1000	1400